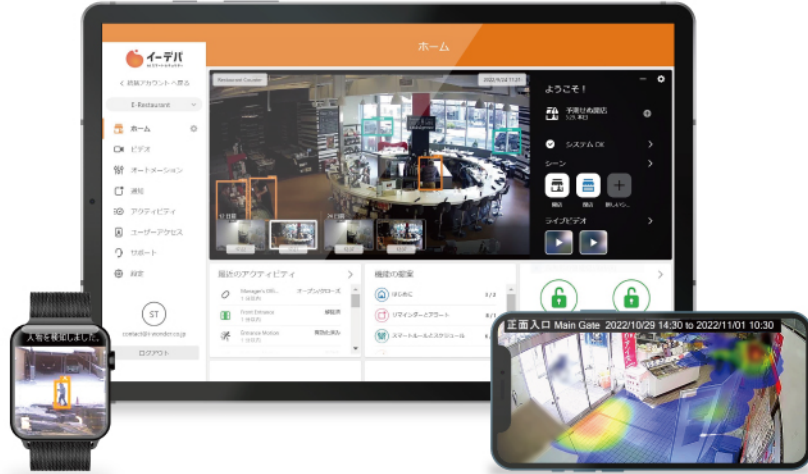


# イーデバ

## AIスマートセキュリティ



### 世界最先端のAI防犯カメラで、 家庭と仕事に安心と効率を。



防犯カメラの安価な設置

防犯映像のカンタン検索

家族の見守り

人員不足の解消

### イーデバの3つの優れた特徴

01



広範囲・高画質

02



マルチデバイス対応

03



最先端のAI機能



自宅や職場の状況を、  
AIが人に伝える新しい生活へ。



## イーデバの3つの優れた特徴

特徴  
**01**

### 広範囲・高画質

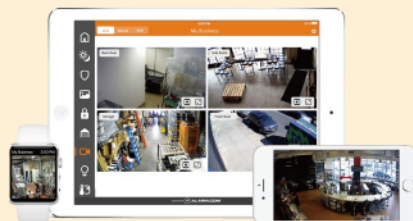
雨天や夜間の撮影も広範囲を鮮明に撮影します。WDR補正で逆光の影響を受けにくく、夜間や暗所では赤外線照射の高感度撮影をします。明暗差の大きな環境や、肉眼では見えない光の無い環境でも被写体をしっかりと撮影します。



特徴  
**02**

### マルチデバイス対応

アカウントさえお持ちであれば、パソコン・スマートフォン・タブレットなど、お好きな場所からお好きなデバイスで、録画・LIVEを問わず映像をご確認することができます。どちらにいても、お忙しくても、気になる自宅や職場の状況をリアルタイムで知ることができます。



特徴  
**03**

### 最先端のAI機能

指定した対象の検知をトリガーに、スマートフォン等への通知や前後映像のクラウド録画が可能。面倒だった目的のシーンを探す手間が無くなり、時間を有効に活用。曜日や時間帯の設定で、カメラが自動的にアラーム鳴動とLED点滅をしてくれる警戒機能も搭載。人数カウントなど商業分析にも活用できます。





## リアルタイムの通知機能

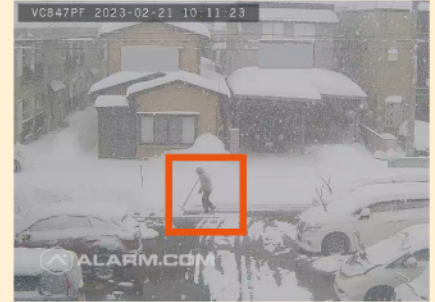
### AIによる優秀な動体検知で被写体を識別

人物、車両、動物、その他を識別し、検知前後の15秒、合計30秒のクリップ動画をクラウドへ保存すると同時に、スマートフォン等へ通知を送ります。クリップ動画とは別に、レコーダーやmicroSDで24時間常時録画も並行して行えます。



### 雨天や降雪時も対象を識別して通知

雪国で懸念される降雪時の撮影においても、動くもの全てに反応するのではなく指定した対象をAIが識別して通知を行います。煩わしい通知を避けることで必要な情報を得られます。



## 建物をトータルでセキュリティ

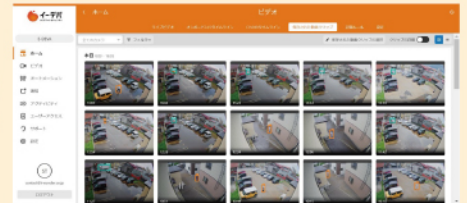
### センサー類との連携による、より高度な安全と見守り

各種センサーとの併用で、高度なセキュリティからお子様や高齢者の在宅確認、ペットの見守りなど、様々な用途にご活用いただけます。お部屋毎にセンサーを付けることで、複数人数の見守りであっても簡単に行えます。AIカメラの通話機能によって、気になるときは話しかけることができるため安心です。



### クリップ動画の一覧表示で映像をすぐに検索

一覧表示される保存済みのクリップ動画は、対象や日時にフィルターをかけることができるため、目的の映像を一目で見つけることができます。レコーダーやmicroSDの24時間録画再生にもイベントが表示されるため、前後映像の確認も容易です。



## 商業分析で売上アップ

### AIの高度な商業分析で、売上・利益に貢献

人流の多いエリアを色分けするヒートマッピングや、人数カウントなど5つの高度な分析で、労務環境改善や生産性向上に繋がります。分析されたデータはPDF・CSVのレポートにまとめられ、指定したユーザーに提出されます。AIカメラは監視のみでなく、新たな価値提供をして売上・利益に貢献する優秀な右腕となります。



## ご購入後も安心サポート

### 弊社による遠隔操作での設定変更サービス

一時的なアカウント入室の権限をお客様にメールで承認された場合に限り、弊社が遠隔で設定変更を行います。AI機能の設定や変更は、PCの苦手なお客様には難しく感じられるかもしれませんが、これらの遠隔操作は月額費用に含まれておりますので、どなたでも簡単にイーデバをご利用いただけます。また、ファームウェアのアップデートによりデバイスを買替えずに新機能が搭載されます。





# イーデバを導入されたお客様の声

医療・商業施設、工場、小売店、ハウスメーカーなど、地域の企業からご家庭まで様々なお客様にご採用いただいております。



弘前市・虹のマーケット  
(株式会社 生き生き市場)  
専務取締役 浜田 大貴様

## 導入のきっかけ

創業67年目を迎える虹のマーケット。多くの地元のお客様にご来場して頂いておりますが、正確な来客数の把握ができていないのが課題でした。他社のAIカメラも検討していましたが、価格にサービスが見合わず、イマイチ導入を決めかねていた所にイーデバさんの商品に出会いました。高品質なカメラ・安心のサポート・低価格。そして何より地元企業という点で採用を決めました。

## 導入して良かったこと

今まで漠然と把握していた来客数を正確にカウントすることができました。また、時間別・出入口別・日別・週別などデータの集計方法もカスタマイズできるため、用途に合わせてデータを取得することが可能となり、非常に役に立っています。おかげで今までは人の経験則に頼っていた部分が「見える化」され、経費や人員を無駄なく使うことができるようになりました。



導入デバイス: AIカメラ3台 ※BAA(ビジネスアクティビティアナリティクス機能)搭載



弘前市・一休寿司 弘前店  
店主 長利 勇幸様

## 導入のきっかけ

通常の食材から高価な物まで、早朝から複数の業者へ納入依頼をしております。納入時に対応できる職人が不在であっても業者に安心していただくために、カメラを設置することを関係者よりすすめられました。検討中の現地調査の段階から丁寧な対応と説明をしてくださり、コスト・品質・サポートにおいて納得できると考え、導入にいたしました。

## 導入して良かったこと

業者に安心して納品いただけますし、防犯対策にもなります。高品質なカメラのうえ確認も容易で便利です。地元企業なので対応が早くサポート体制にも満足しています。導入してから気づいた良い点は、調理場の動線を俯瞰して見られたことです。例えばそれを新人の教育に活かすなど、活用方法は他にもありそうです。「イーデバ」=「いいでば!」でした。



導入デバイス: AIカメラ3台



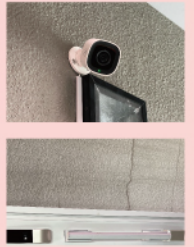
弘前市・Robbin's Nest  
店主 成田 翔一様

## 導入のきっかけ

PUB・レンタルスタジオと、2つの顔を持つ当店。営業時間が12時から27時と長時間に渡ります。スタッフの負担をなるべく減らすため、早い時間にスタジオご利用のお客様に対し「無人対応できないか」というのが課題・目標でした。イーデバさんのドアロック遠隔操作・防犯カメラはそんな僕らの要望に完璧に答えてくれるデバイスだったので導入を決めました。

## 導入して良かったこと

レンタルスタジオには高価な機材も置いてあるので、万が一の盗難防止に備え、人感知センサー・防犯カメラの通知機能はとても便利で、安心です。また、ドアロック遠隔操作もどこからでも操作出来るため、以前はお断りせざるを得なかった、急なスタジオ予約対応などにとても役立っています。今後はエアコンなどの遠隔操作導入も検討したいと思います。



導入デバイス: AIカメラ1台、スマートロック1台、セキュリティパネル1台、ドア開閉センサー1機



個人宅 T様

## 導入のきっかけ

他社製の動体検知カメラを付けていましたが、動くもの全てに反応するため通知が煩わしく、せっかくの機能を使わずにいました。イーデバのデモ機による検知機能を見せてもらったところ、人や車など選んだ対象をAIが識別して通知することを確認できました。画質が綺麗で広範囲を映せることと、操作が簡単で扱いやすいことが決め手となり購入しました。

## 導入して良かったこと

敷地内の人物のみ通知される設定にしているのですが、前のカメラでは通知が途絶えなかった降雪時でも必要な通知だけ送られてきます。日中留守の時間に子供が帰宅すると通知がくるので、安心して仕事に集中できます。自宅が人通りの少ない場所のうえ全国的に物騒な事件が増えているので、夜間はカメラから警戒音を発報する設定にしています。



導入デバイス: AIカメラ2台



個人宅 O様

## 導入のきっかけ

下の子が5歳になったので自宅の庭先で育児もしながら、出来る範囲で好きな園芸を始めたいと考えていました。イーデバさんのチャシのカメラがとても高性能だったので問合せと上、現地調査と説明を無料で行っていただけました。デモ映像を見て想像以上の高画質と高性能に驚きましたが、見取りが安価でこちらにも驚きました。

## 導入して良かったこと

防犯対策はもちろんのこと、配達を含め来訪者全般を記録・通知してくれるので、不在時にも安心でとても便利だと思いました。映像も鮮明で通知や録画の条件も詳細に設定できます。私はパソコンが苦手なのですが、スマホで許可を与えると担当者に遠隔で設定変更をしていただけます。パソコン音痴でも不安になる事が一切無いのでありがたいです。



導入デバイス: AIカメラ1台

弊社が採用するALARM.COM社のプロダクトは、アメリカの国防権限法NDAAに準拠しており、各種精密部品の製造ラインから組み立て、完成品まで、全ての工程で厳しい基準をクリアしております。映像データの伝送には、同国政府機関が採用する暗号化通信AES-256という、現在最も堅固な規格を使用しており、クラウド録画で心配される情報漏洩リスクを回避します。世界最高水準の安全性が保たれておりますので、機密情報を取り扱う施設でも安心してご使用いただけます。

## イーデバの安全性について

### Q 防犯カメラは室内に監視室等のスペースが必要なのは？

A イーデバは室内の監視スペースが不要です。専用モニターを置かず、パソコン・タブレット・スマートフォンのアプリから直感的に録画・LIVE映像を確認することができます。これまでの防犯カメラのように室内の景観を損ねず、インテリアの邪魔にもなりません。ご要望があればモニターとレコーダーで常時監視することも可能ですが、microSDカードへの録画でも約29日間(初期設定画質で256GBのカードを使用した場合)の上書き保存が可能です。microSDカードをカメラに挿入したまま、簡単操作で防犯映像をどこからでも確認できます。

### Q それほど高性能なカメラだと、そのぶん高いのでは？

A 海外は日本に比べて防犯カメラの需要が多いことから、非常に技術が進んでいるうえに比較的安価に提供されています。弊社は世界最大規模でスマートセキュリティを展開しているALARM.COM社(アメリカ合衆国バージニア州)のデバイスとソフトウェアを、直接契約で仕入れているためお求めやすくご提供が可能です。また、イーデバは通常の防犯カメラには必須となる現地での保守点検が不要です。一日に数回自動遠隔でカメラや通信状況の点検が行われるため、高額な保守点検費用が発生せず維持管理費も節約できます。



# 商品ラインナップ

## アイカメラ

### ADC-V515

Alarm.com



接続	Wi-Fi
最大解像度	1920×1080
画角	110°
最低被写体照度	0ルクス
赤外線照射距離	4.6m
寸法/重量	7.1×5.9×8.0cm
動作温度	0℃~40℃
IP保護等級	—
耐衝撃保護等級	—
通話機能	○
警告音鳴動	—
警告LED点滅	—
商業分析機能	—
電動パフォーカル	—

### ADC-V523

Alarm.com



接続	Wi-Fi
最大解像度	1920×1080
画角	117
最低被写体照度	0ルクス
赤外線照射距離	4.6m
寸法/重量	6.1×7.6×9.4cm
動作温度	0℃~40℃
IP保護等級	—
耐衝撃保護等級	—
通話機能	○
警告音鳴動	○
警告LED点滅	○
商業分析機能	○
電動パフォーカル	—

### ADC-V724

Alarm.com



接続: Wi-Fi、最大解像度: 1920×1080、画角: 117°、最低被写体照度: 0.5ルクス、赤外線照射距離: 15m、寸法/重量: 6.35×6.35×11.43cm、動作温度: -20℃~50℃、IP保護等級: IP66、耐衝撃保護等級: —、通話機能: ○、警告音鳴動: ○、警告LED点滅: ○、商業分析機能: ○、電動パフォーカル: —

### ADC-V727P

Alarm.com



接続: PoE、最大解像度: 1920×1080、画角: 117°、最低被写体照度: 0ルクス、赤外線照射距離: 15m、寸法/重量: 13.4×7.5×7.5cm/353g、動作温度: -30℃~50℃、IP保護等級: IP66、耐衝撃保護等級: —、通話機能: ○、警告音鳴動: ○、警告LED点滅: ○、商業分析機能: ○、電動パフォーカル: —

### ADC-VC827P

Alarm.com



接続: PoE、最大解像度: 1920×1080、画角: 111°、最低被写体照度: 0ルクス、赤外線照射距離: 30m、寸法/重量: 10.3×7.8cm/376.5g、動作温度: -30℃~50℃、IP保護等級: IP66、耐衝撃保護等級: IK9、通話機能: —、警告音鳴動: —、警告LED点滅: ○、商業分析機能: ○、電動パフォーカル: —

### ADC-VC847PF

Alarm.com



接続: PoE、最大解像度: 1920×1080、画角: 116°~34°、最低被写体照度: 0ルクス、赤外線照射距離: 30m、寸法/重量: 11.9×9.9cm/594.5g、動作温度: -30℃~50℃、IP保護等級: IP66、耐衝撃保護等級: IK9、通話機能: —、警告音鳴動: —、警告LED点滅: ○、商業分析機能: ○、電動パフォーカル: ○

### ADC-VC728PF

Alarm.com



接続: PoE、最大解像度: 2688×1520、画角: 116°~34°、最低被写体照度: 0ルクス、赤外線照射距離: 30m、寸法/重量: 17.4×7.5×7.5cm/540g、動作温度: -30℃~50℃、IP保護等級: IP66、耐衝撃保護等級: —、通話機能: —、警告音鳴動: ○、警告LED点滅: ○、商業分析機能: ○、電動パフォーカル: ○

### ADC-VC838PF

Alarm.com



接続: PoE、最大解像度: 2688×1520、画角: 116°~34°、最低被写体照度: 0ルクス、赤外線照射距離: 30m、寸法/重量: 10.8×9.7cm/376.5g、動作温度: -30℃~50℃、IP保護等級: IP66、耐衝撃保護等級: —、通話機能: —、警告音鳴動: —、警告LED点滅: ○、商業分析機能: ○、電動パフォーカル: ○

## その他

### ADC-CSVR126

Alarm.com



### ビデオレコーダー

記録可能台数/1台: 16カメラ、再生速度: ウェブ、1×, 2×, 4×, 8×、ローカル、1×, 2×, 4×, 8×, 16×, 32×, 64×, 128×, 256×、HDD: 2口×各最大8TB、寸法: 38.5×31.5×5.2cm、動作温度: -10℃~55℃

### HSGW-G8

Climax



### セキュリティパネル

接続: 3G Dual-Path Panel、通信プロトコル: Z-Wave、F1-426 MHz、特長: 無線センサーを50台まで接続可能

### PB-23

Climax



### パニックボタン

頻度: 433 MHz / 868 MHz / 電源: 3V、CR123Aリチウム電池 x1、バッテリー寿命: 最長8.9年、動作温度: -10℃~45℃、使用湿度: 結露しないこと、寸法: 85mm x 85mm x 22mm

### IRP-16SL

Climax



### ペット回避型人感センサー

頻度: 868 MHz / 433 MHz、電源: 3V CR123Aリチウム電池 x1本、バッテリー寿命: 5.8年、ペット識別: 27kgまで、検出範囲: 110°の角度で12メートル、動作温度: -10℃~45℃ (14°F~113°F)、使用湿度: 結露しないこと、寸法: 94 mm x 64 mm x 42 mm

### DC-23

Climax



### ドア・窓等 開閉センサー

頻度: 433MHz / 868MHz / 426MHz / 429MHz ナロー-FM、電源: 3V、CR123Aリチウム電池 x 1、バッテリー寿命: 10年 (433MHz / 868MHz) 4.7年 (429MHz ナロー-FM)、動作温度: -10℃~45℃ (14°F~113°F)、使用湿度: 結露しないこと、寸法: 86.7mm x 31mm x 22.5mm

### PIACKII smart

MIWA



### スマートロック

耐久性: 施解錠10万回、使用電源: 室内ユニット1ロック (単三電池4本) 室内ユニット2ロック (単三電池8本) ドア開閉センサー (単四電池2本)、電池寿命: 室内ユニット (1日10回操作で約1年) ドア開閉センサー (1日10回開閉で約2年)



※AI防犯カメラのご使用には、インターネット環境が必要です。通信速度や設置環境により、LIVE映像や録画映像の確認、通知や通話の品質、AIの検知精度等に影響する場合があります。  
ファームウェアのアップグレードや録画ルールの設定等、デバイスに変更を加える際に録画やAI機能が一時停止される場合があります。



# イーテパ

AIスマートセキュリティ

詳しい操作や機能に関するご質問・ご不明点について **お気軽にお問い合わせ下さい!**

株式会社 INVENTWONDER (インベントワンダー)

〒036-8026 青森県弘前市南横町15番地 営業時間: 平日9:00~17:00

TEL: 0172-31-7581 FAX: 0172-31-7582 [contact@i-wonder.co.jp](mailto:contact@i-wonder.co.jp)

【イーテパ公式サイト】  
その他商品情報や  
機能詳細はこちら

